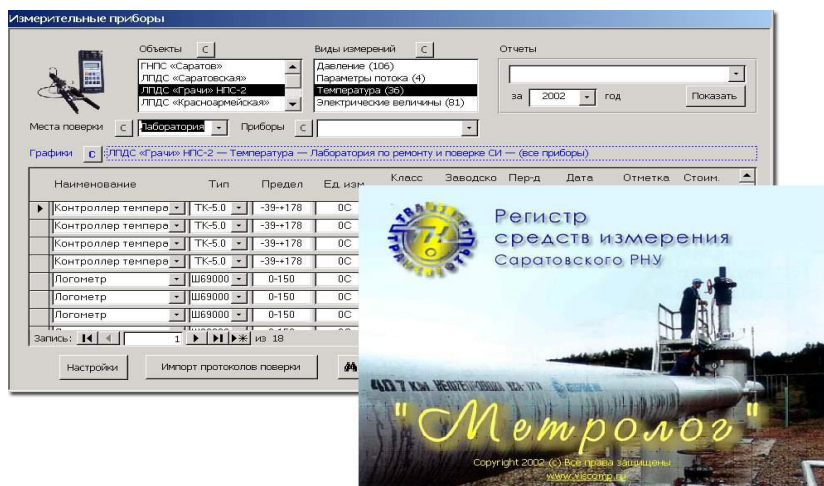


«Регистр средств измерения главного метролога» на базе Microsoft Access

Облегченная версия программного обеспечения. Основными приоритетами при создании этой версии были: простота интерфейса, наглядность и компактность представления информации о размещении СИ по объектам, по месту поверки и распределению по видам измерений.



Возможности регистра:

- Сбор и упорядоченное представление информации обо всех числящихся средствах измерения (СИ);
- Автоматическое предупреждение о приближении срока поверки;
- Расчет помесечных затрат на поверку числящихся средств измерений на будущие периоды;
- Полуавтоматическое обновление регистра на основании данных, извлекаемых из заполненных протоколов поверки в формате MS Excel, представленных в виде любого количества файлов.
- Генерация требуемых отчетов и возможность добавления новых;
- Генерация отчетов в формате MS Excel с использованием механизма MS OLE Automation;
- Предоставление статистики о проведении поверок по подразделениям, типам средств измерений и т.д.;
- Одновременная работа нескольких пользователей в локальной сети с возможностью разделения прав доступа к данным;

Подробности на нашем сайте: <http://www.viscomp.ru/metrology/v1>